

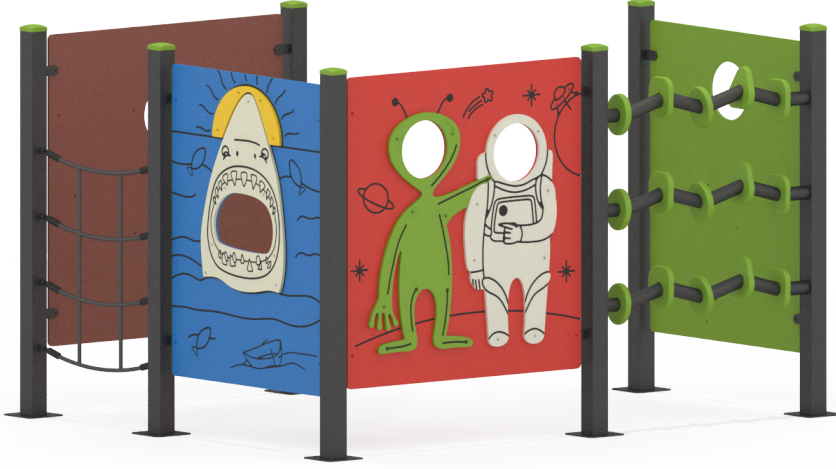


SURET
HL205



ÜRÜN BİLGİSİ

Ürün Hattı	●	Kompakt
Kullanıcı Yaşı	●	3-12
Kullanıcı Kapasitesi	●	7
Düşme Yüksekliği	●	100cm
Kurulum Ölçüsü	●	241cm x 263cm
Güvenlik Alanı	●	20m ²
Güvenlik Ölçüsü	●	441cm x 463cm
Tepe Yüksekliği	●	155cm
Ağırlık	●	198kg
Güvenlik Sertifikası	●	TS EN 1176-1



ÜRÜN AÇIKLAMASI

Aktivite Panoları, çocukların algı ve hareket gelişimi, bilişsel gelişim, duygusal gelişim, dil gelişimi gibi genel motor becerilerini kazanmaları ve pekiştirmeleri için tasarlanmıştır; bu amaç doğrultusunda çocuklara ilgi çekici ve teşvik edici aktiviteler sunan eğitici ve öğretici oyun panolarıdır.

Çocukların renk ve şekil algılarını kuvvetlendirir. Onları deney yapmaya teşvik eder ve yaratıcılıklarını geliştirir. Onların, diğer çocuklarla iş birliği yapma arzularını tetikler. Çocukların hayal güçlerini farklı düzlemlerde buluşturur.

Tüm bu unsurlar, çocukların erken entelektüel gelişimlerinin kapsamlı bir şekilde uyarılmasını sağlar. Aktivite panolarının eğlendirerek öğretmesi, çocukların öğrenmeye karşı taleplerini artırır.

AKTİVİTELER



Tırmanma



Rol Yapma



Düşünme



El Becerisi

Adres: Yukarı Eğercili Mahallesi, Atatürk Bulvarı, No:122 Çarşamba/SAMSUN Posta Kodu: 55500

Tel: +90 362 266 66 96 polfisan@polfisan.com.tr www.polfisan.com.tr



Made in Türkiye



SURET
HL205



ÜRÜN TANIMLAMASI



Kullanıcı
Sayısı
•
7



Çatı
Sayısı
•
0



Kaydırak
Sayısı
•
0



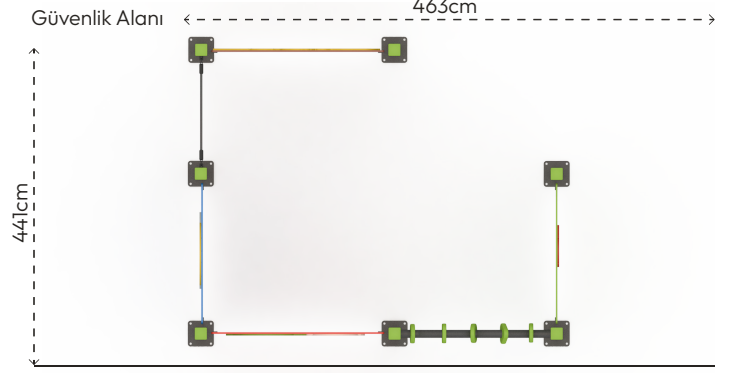
Erişim
Sayısı
•
0

RENK PALETİ

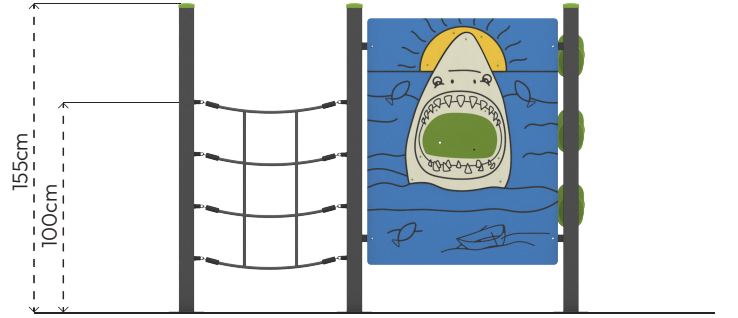


MALZEME TANIMLAMASI

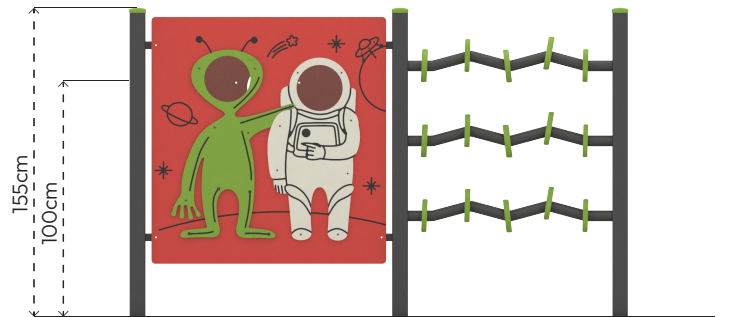
- Ürün dikmeleri, 80x80mm çelik profildir.
- Panolar, her türlü hava koşullarına dayanıklı HPL levhalardan elde edilmiştir.
- Üründe kullanılan Ø16mm halat, dışı polipropilen örgülü 6 adet çelik telden imal edilmiştir.
- Üründeki metal yüzeyler kumlama, yıkama, durulama ve kurutma işlemleriyle temizlenmiş; çinko astar uygulanarak korozyon direnci artırılmış ve elektrostatik toz boya ile boyanmıştır.
- Açık olan boru ve profil uçları, plastik enjeksiyon tapalar ile kapatılmıştır.
- Ürün üzerindeki muhtelif vidalar, kapakçıklarla kapatılmıştır.
- Üründe, kullanıcının zarar göreceği keskin kenarlar ve yüzeyler bulunmamaktadır.
- Ürün, EN1176 standartlarına uygun olarak üretilmiştir.
- Burada yazılı bilgiler güncellenebilir. Lütfen nihai bilgiyi talep ediniz.



Üst Görünüş



Yan Görünüş



Ön Görünüş

